

# artificiel

Des Paradis artificiels de Baudelaire à l'Intelligence artificielle de OpenAI, le mot « artificiel » couvre des significations multiples et souvent paradoxales. Le mot se pare de toutes les nuances... d'une vision dévalorisante à celle d'un idéal de maîtrise technologique ou sociétal. L'artificiel est à la fois un jeu d'inventivité qui imite la nature ou la perfectionne, une illusion séduisante des apparences ou même la motivation profonde de toute création humaine.

En explorant toutes les significations du mot « artificiel » dans sa relation à la nature, au corps, aux objets ou aux images, il s'agira de proposer votre vision de ce concept. Après avoir préparé votre démarche par une note d'intention et un mood board, vous choisirez un mode de création qui vous inspire : prise de vue en studio, tirage en labo, réappropriation d'images d'archives.

L'objectif final consistera à réunir l'ensemble des réalisations dans une réalisation collective ultérieure : livre, magazine ou exposition, dans une cohérence artistique résolument actuelle.

paysages



Robert Smithson, Spiral Jetty, 1970



Robert Smithson, Spiral Jetty, 2019



DATAR  
JL Garnell, Paysages en transformation, 1984-1989



JL Garnell, mission DATAR



Martin Parr.  
The artificial beach inside the ocean dome, 1996.

Ouvert en 1993 à Miyazaki, au sud-est de l'Empire du Soleil levant, ce complexe colossal offrait à son 1,25 million de visiteurs annuels un aperçu de paradis tropical incluant sable artificiel, déferlement de vagues, piscines, rivières, toboggans à foison et même volcan simulant une éruption



Nicolas Floc'h

Structures productives, récifs artificiels, 2011-2017, photographies,  
récifs artificiels japonais et européens immergés depuis plusieurs années. Inaccessibles car se  
situant généralement en zones protégées. Une partie importante de ceux-ci se trouve dans la zone  
des 20 à 30 m de profondeur. Une fois immergés, les récifs artificiels se transforment lentement et  
deviennent des architectures vivantes.







GRÉGORY CHATONSKY :: Artificial imagination

25 000 cartes postales uniques représentant une version alternative du Havre entre 1945 et 1970.  
Images générées avec une IA inspirée par des lectures documentaires et romanesques





Noémie Goudal  
montagnes imaginaires  
construction d'installations et de mises en scène au sein  
même de paysages, véritables scénographies intégrant struc-  
tures architecturales

Noémie Goudal Studio

Works



Noémie Goudal Studio





Noemie-Goudal-Mecaniques-I-II-2016



[Works](#) [Infos](#)



Noémie Goudal Studio

[Works](#) [Infos](#)



Les dioramas américains de Sugimoto  
1974 puis 2012







Luanda, (Angola)





Olivier Culmann, Diversions, 2010-2012





Le parc KidZania au Mexique, la consommation comme un jeu d'enfants  
Dans ce décor très plastifié, les enfants jouent à travailler comme des adultes dans les enseignes commerciales qui ont reproduit à l'identique leurs boutiques, créé en 1999 à Mexico il en existe aujourd'hui vingt-huit à travers le monde  
photo jeoffrey guillemard





Corinne Vionnet

Photo Opportunities, 2005  
des milliers de clichés touristiques .







Julien Berthier L'invisible 2021 ,

bateau, polystyrène, résine époxy, peinture, moteur  
Roche artificielle que l'on peut conduire et déplacer, L'invisible s'immisce avec modestie dans l'environnement des calanques de Marseille, modifiant insensiblement le paysage alentour. L'invisible navigue entre le décor, le réel augmenté, l'objet de plaisance, l'angoisse survivaliste et les enjeux écologiques.





Corps artificiels



Gérome  
Pygmalion et Galatée,

Le mythe de Pygmalion

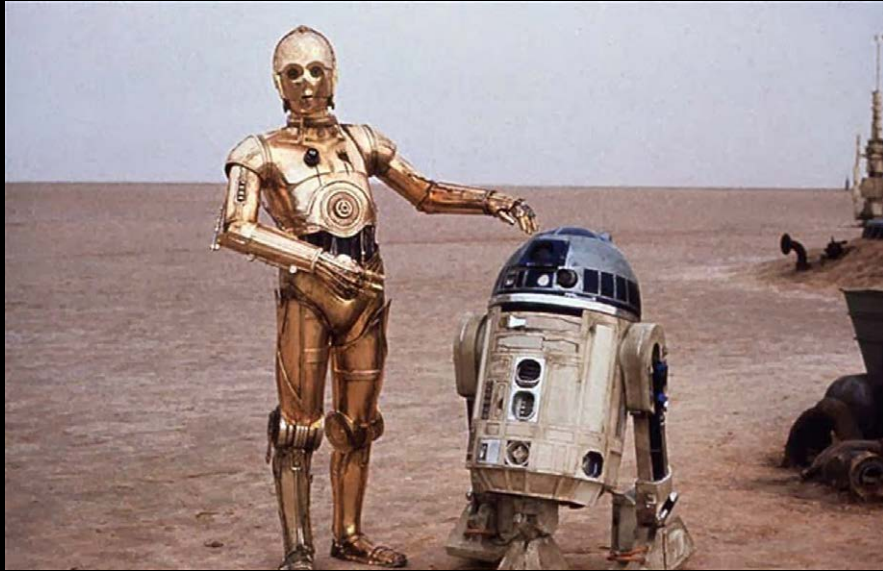
Pygmalion qui tombe amoureux de sa création, Galatée, une statue rendue vivante grâce à Aphrodite, la déesse de l'amour, qui comprend le vœu de Pygmalion.



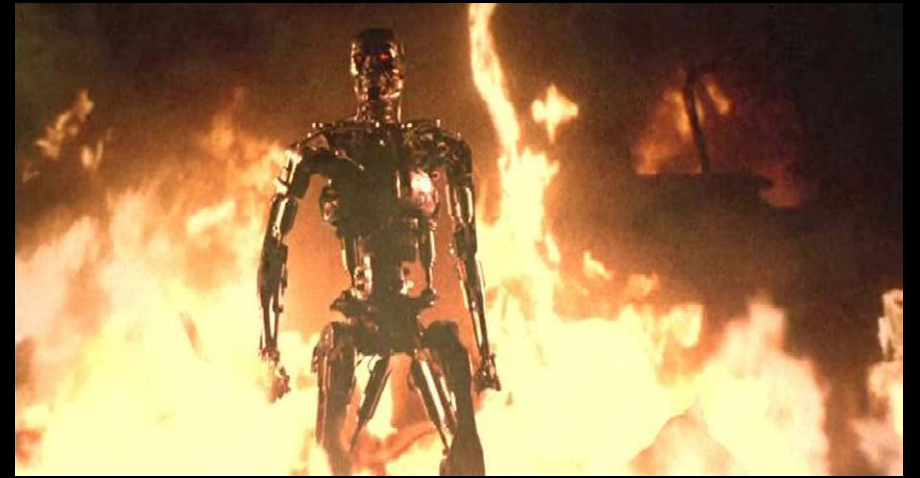
Maria dans Metropolis, 1927, Fritz Lang



Le jour où la terre s'arrêta-1951, Robert Wise



1977-star-wars\_R2D2 et C3PO



the-terminator-1984, Cameron





### Matthieu Gafsou

DARPA, the Defense Advanced Research Projects Agency, is working on the most spectacular exoskeleton prototype, capable of turning a soldier into a nearly inexhaustible war machine.



INFORMATION

Amount	% Daily Value*
1000 mg	200%
100 mg	20%
10 mg	20%
1 mg	20%

MYPROTEIN

OMEGA 3

Food Supplement

250 SOFTGELS



Yann Minh, born 1957, is a protean artist specializing in cyberculture and persistent worlds. Here he is seen in his «Nooscaphe.» He often describes himself as a «nooconteur» (a cyberspace raconteur) or a cyberpunk exploring cyberspace and the noosphere (the sphere of human reflection and, by extension, the Internet, which connects humanity through artworks, thought, etc.). He has won several awards for his creations in the areas of contemporary art and cyberculture. His futuristic, transhumanistic world mixes eroticism and science fiction.

Paris, June 16, 2016



Neil Harbisson considers himself a cyborg. Afflicted with achromatopsy, a rare form of color blindness, he has had a prosthesis called Eyeborg implanted into his skull that converts colors into sound waves. Mr. Harbisson advocates creative enhancement of the human and sometimes distances himself from transhumanism, which, he thinks, is stuck in stereotyped or commercial depictions. His view is more that of an artist than a disciple of technoscience. He takes pride in being the first human to appear with a prosthesis in a passport photo.



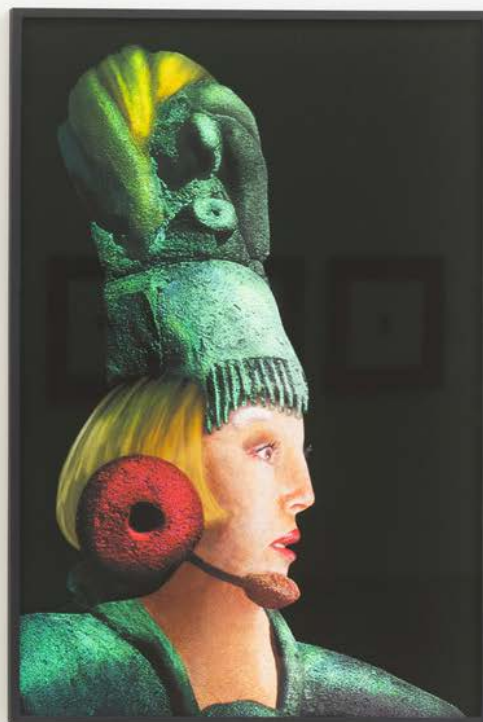
Ron Mueck, 2001

en 1990 une entreprise de production de mannequins pour des publicités. Ses personnages photo-réalistes ne sont créés que pour être photographiés sous un certain angle et Mueck désire de plus en plus produire des sculptures semblant parfaites quelle que soit la position du spectateur.

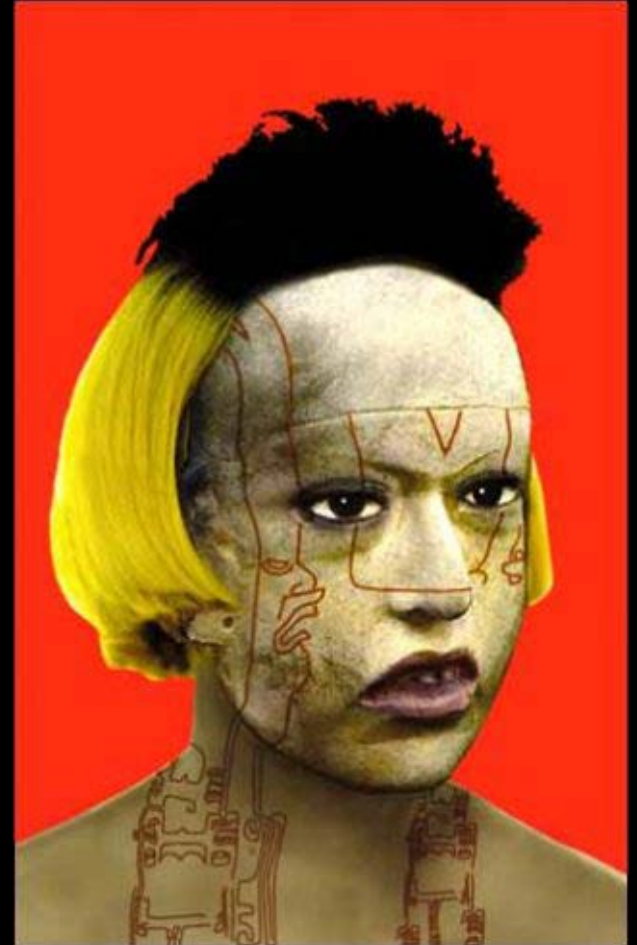


Duane Hanson (1925-1996)  
sculpteur américain, se détourne de l'expression-  
nisme abstrait (Pollock, Rothko)

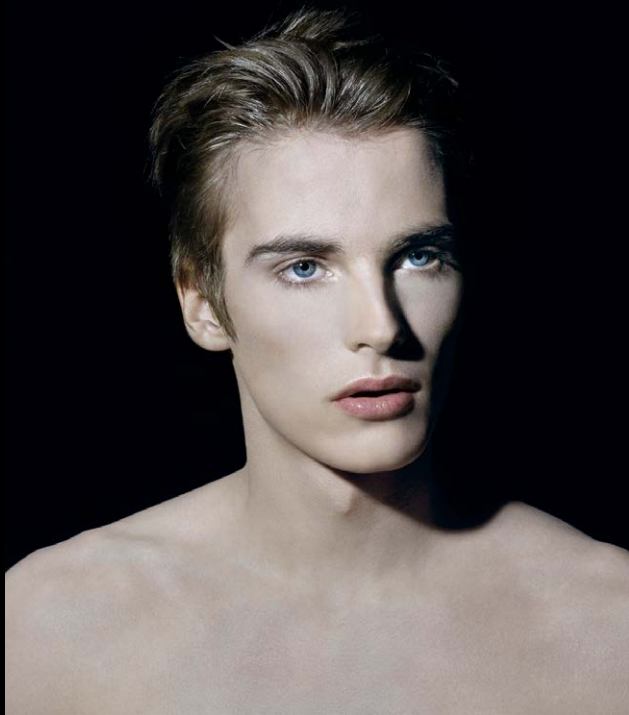




Orlan  
série Self-hybridation Maya  
avec des figures féminine Laya







Valérie Belin (1964)  
manequins II 2006  
Mannequins d'une agence selon le même protocole V

## This Person does not exist : générateur de visage aléatoire par Intelligence Artificielle

Avec This person does not exist, qui signifie en français « cette personne n'existe pas », générez un visage humain virtuel créé par une intelligence artificielle. Vous pouvez utiliser cet outil pour créer de fausses photos de profil, des personas ou découvrir les performances de l'intelligence artificielle.

L'outil permet de générer des combinaisons infinies de visages aléatoires.

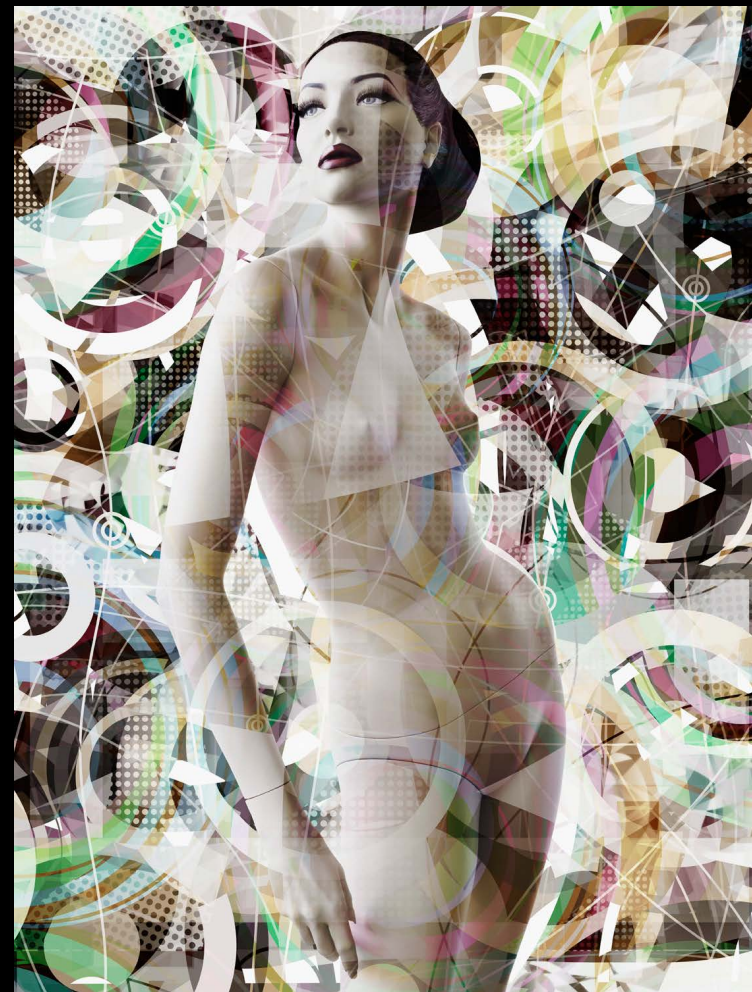
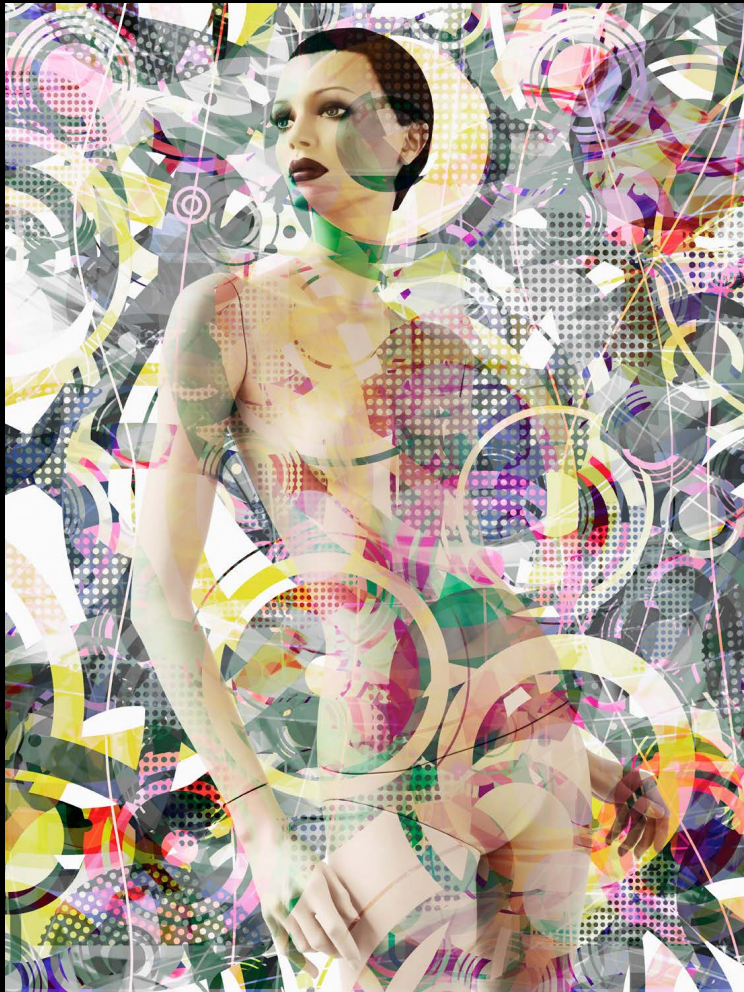


Générer un visage

[thispersondoesnotexist.fr](http://thispersondoesnotexist.fr)







Super Models, 2015  
en partant de mannequins de la prestigieuse  
marque Adel Rootstein .  
elle joue sur l'image idéale de la beauté et son  
illusion, comme une vision «divine» éclairée par des  
miroirs

Objets artificiels



Ernesto Solana, photographe mexicain

Systema Artificialis inspiré d'un livre du naturaliste suédois Carl Linnée, intitulé Systema Naturae.  
qui élabore une classification du vivant  
il s'agit ici de parler de «L'anthropocène»

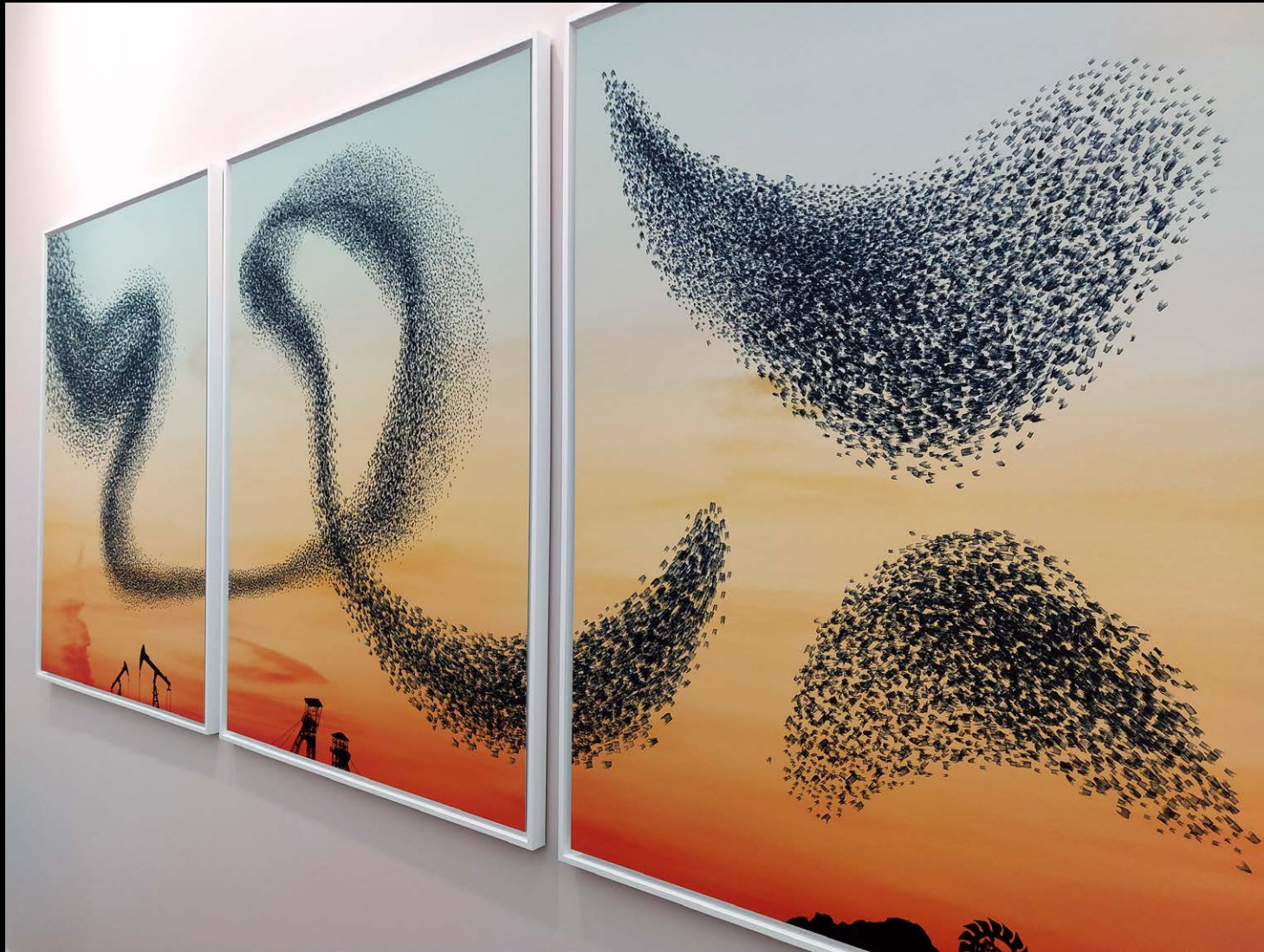




Paul pouvreau  
Les invasives, 2018



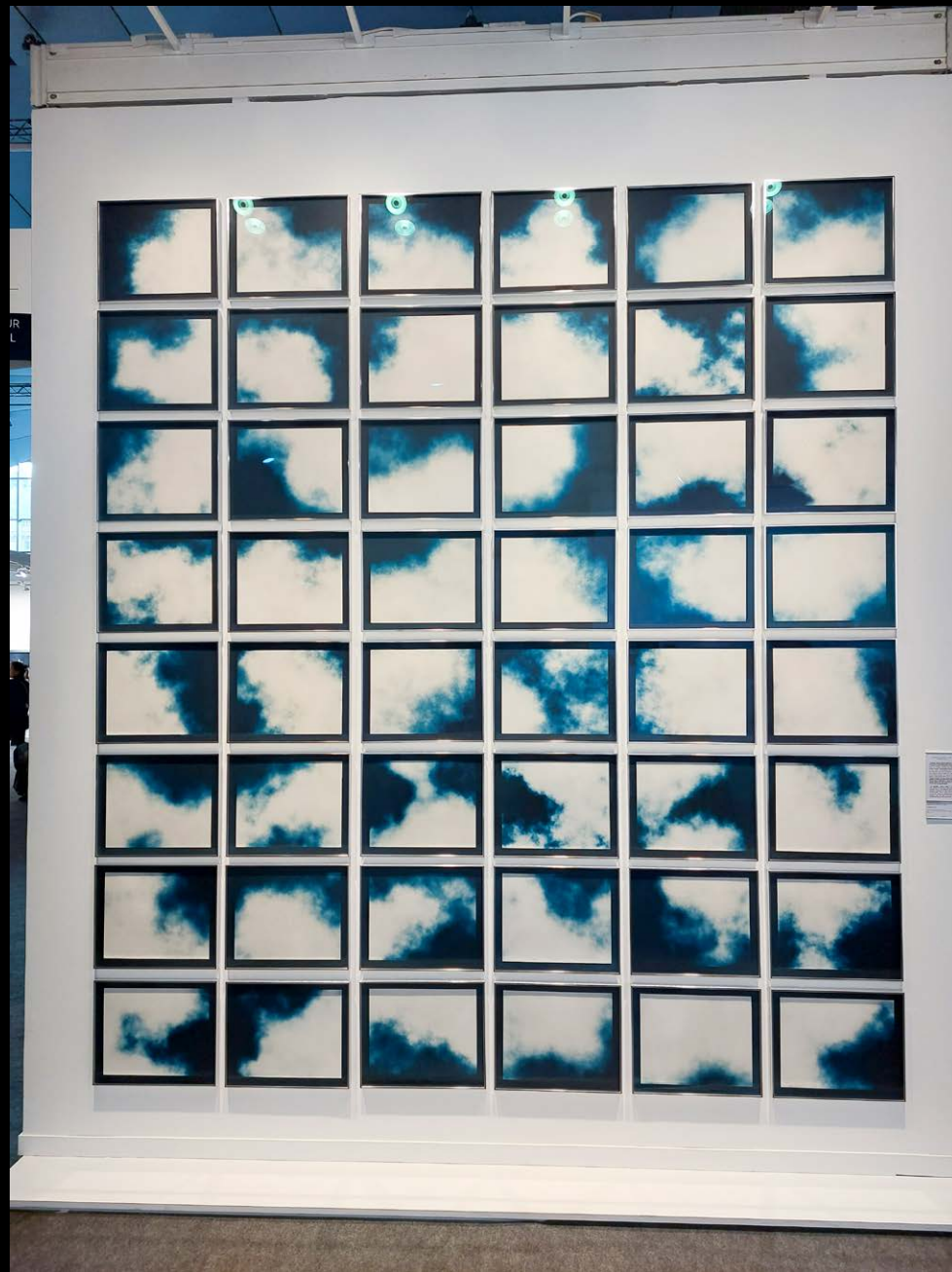




Alain Delorme  
murmuration



Photographies artificielles ?



## Covariance, 2015

Raphaël DALLAPORTA (b.1980)  
*Covariance* (2015)

*Covariance* (2015) by Raphaël Dallaporta is made from a series of mathematical objects incorporating a covariance principle, a concept used in probability theory and statistics. Conceived with Alexandre Brouste, Professor of Mathematics at the University of Maine, France, and materialised in the form of blue cyanotypes over platinum-palladium prints, these originally abstract images offer, thanks to the techniques employed, the illusion of pieces of clouds in a dark, almost cosmic sky. For over two decades, Dallaporta has been creating works that question our relation to the world and its movements. With the help of researchers in various fields, he achieved projects that invite contemplation through diverse media including photography.



Jeff Wall  
une reconstitution de la réalité.  
référence à la peinture



The Mimic, 1982

<https://www.moma.org/interactives/exhibitions/2007/jef->



Milk, 1984





View from an apartment, 2004



2013-2016

Jojakim Cortis et Adam Sonderegger.

une reconstitution de notre mémoire collective,  
un jeu de miroir qui laisse apparaître l'artificiel dans le studio photo









Eric Baudelaire

réalisée près de Los Angeles, cette scène qui semble avoir été capturée en plein conflit est en fait une mise en scène effectuée dans un décor de western.

<http://www.oai13.com/guerre/the-dreadful-details-la-fameuse-photo-de-guerre-prise-en-studio/>